

LIVRET D'ACTIVITÉS

► 12-15 ANS

EAU D'ICI ET EAU DE LÀ...

À LA DÉCOUVERTE DE L'EAU DOUCE
EN CHARENTE-MARITIME



Retrouvez plus d'infos sur :

charente-maritime.fr



la
Charente
Maritime
LE DÉPARTEMENT

Replace les 6 cours d'eau



La Charente-Maritime est un territoire, entre terre et mer, où les cours d'eau forment un maillage important. Ce réseau compte 3 800 km.

Pourrais-tu replacer sur la carte les noms des cours d'eau suivants ?

[la Boutonne, l'Antenne, le Né et la Seugne](#)

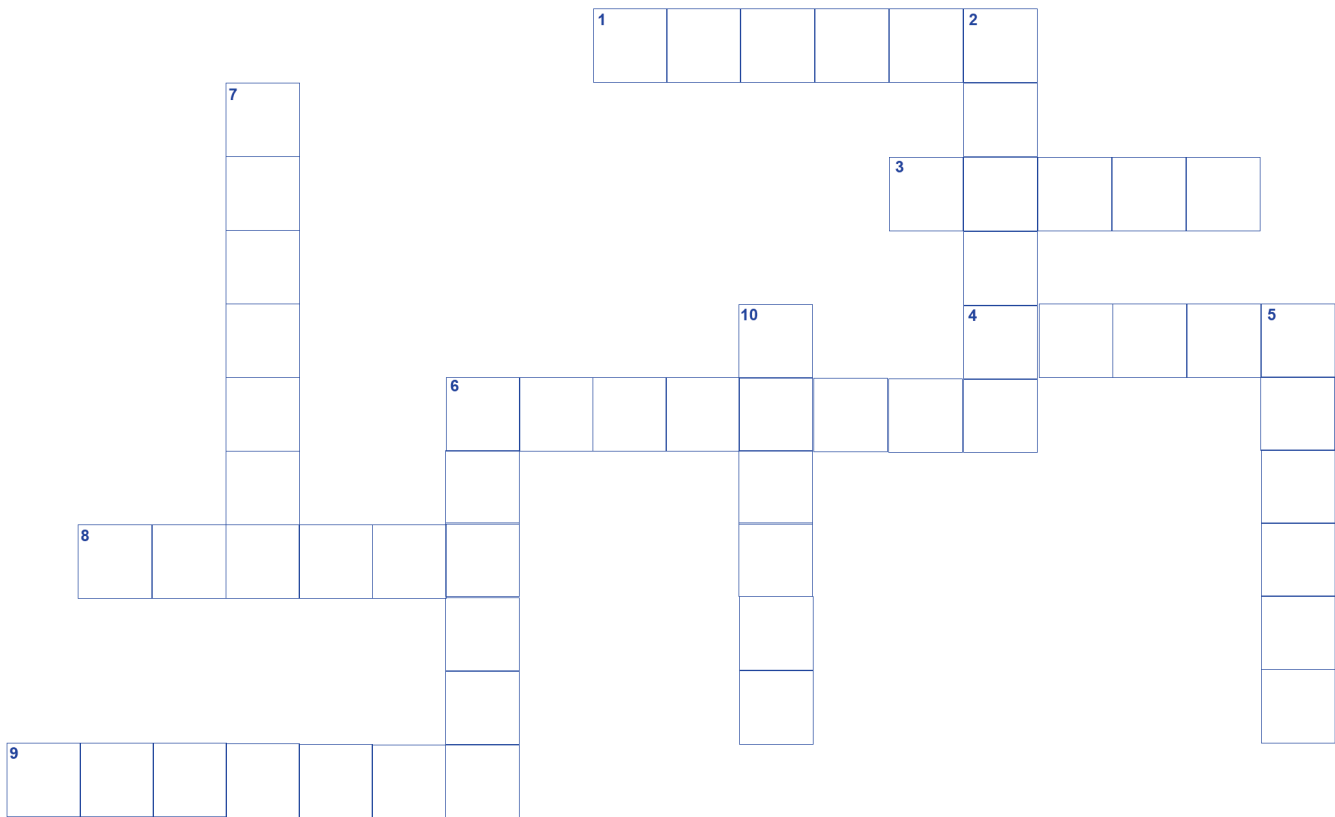
Il s'agit des affluents du fleuve Charente, c'est-à-dire des cours d'eau qui se jettent dans le fleuve.

Pourrais-tu aussi replacer [le canal de Marans - La Rochelle](#) et [le canal de Charente - Seudre](#) ?

Un canal est un cours d'eau artificiel creusé par l'homme pour faciliter la navigation et l'irrigation.



On se jette à l'eau....



Horizontal

1. Une couche d'eau stagnante, en général peu profonde, et envahie par la végétation aquatique ou herbacée.
3. Trou creusé dans le sol pour extraire de l'eau ou des minerais.
4. Cours d'eau artificiel, navigable ou non.
6. Construction, généralement accompagnée d'un bassin, de laquelle jaillit de l'eau.
8. Ouvrage implanté entre deux plans d'eau pour réguler les niveaux.
9. Cours d'eau moins important et moins large que le fleuve et plus important que le ruisseau.

Vertical

2. Point de jaillissement d'une eau souterraine.
5. Bassin alimenté en eau généralement d'origine naturelle qui a pour vocation première de permettre de rincer le linge.
6. Cours d'eau important, généralement caractérisé par une très grande longueur et largeur, un débit abondant, des affluents nombreux.
7. Relatif à une eau de source chaude utilisée pour soigner.
10. Type de bateau traditionnel destiné au transport de marchandises.

Retrouve la commune du document présent dans chaque goutte



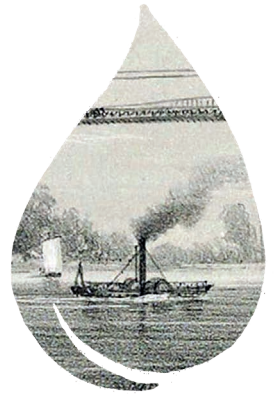
1

.....



2

.....



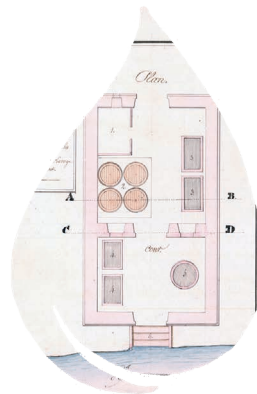
3

.....



4

.....



5

.....



6

.....

1 : Carte postale R. Bonneau photo.-édit., Niort, ADCM 78 Fi 1902 / 2 : Plan cadastral, ADCM, E-dépôt 86-228 / 3 : Lithographie, Ch. Mercereau, ADCM 1 Fi Tonny-Charente-4 / 4 : Carte postale, fonds de l'éditeur Louis Cassegrain, ADCM 10 Fi 112 / 5 : Plan, tannerie, ADCM 7 M 9/19 / 6 : Carte postale, éditeur Galeries Angeviniennes, ADCM 14 Fi

Relie à la bonne définition

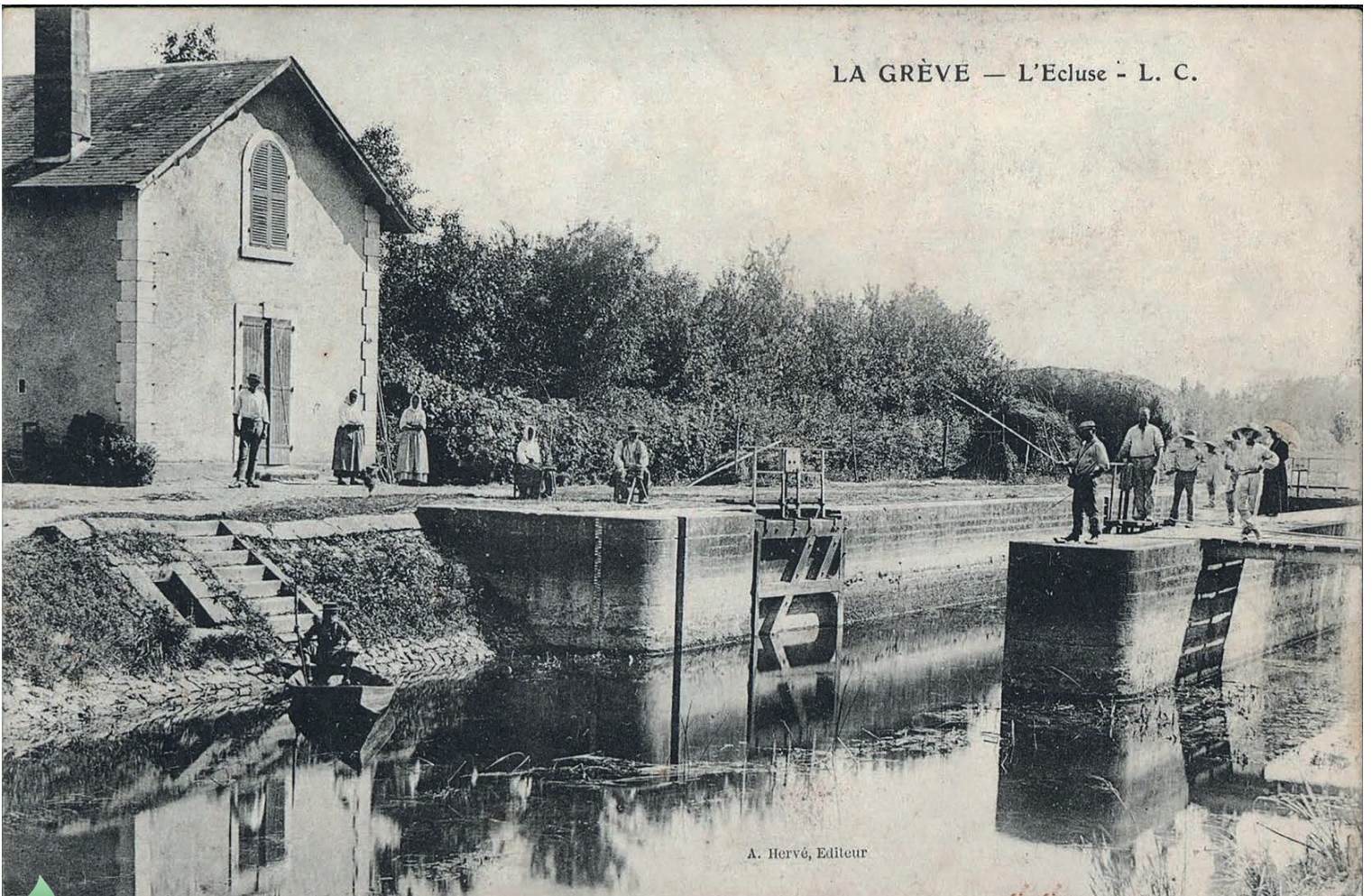
Hygiène	●	●	Un ensemble d'indications, de lois, de prescriptions, de règles et règlements, et autres textes juridiques régissant une activité sociale.
Règlementation	●	●	Toute machine ou phénomène fondée sur le principe initial de transformation de l'énergie hydraulique (cours d'eau, marée), animale ou éolienne (vent) en mouvement de rotation
Irrigation	●	●	La branche des sciences appliquées qui traite de la mesure et la description des caractéristiques physiques des cours d'eau et des plans d'eau
Batellerie	●	●	Partie traitant des règles et des conditions d'existence nécessaires pour préserver la santé.
Moulin	●	●	Consiste en un apport artificiel d'eau sur des terres agricoles
Bassin versant	●	●	Une zone géographique de collecte des eaux par un cours d'eau et ses affluents
Industrie	●	●	Industrie du transport par navigation intérieure
		●	Ensemble des métiers qui transforment des matières premières pour les adapter aux besoins humains.
Aqueduc	●	●	Un ouvrage destiné à l'adduction d'eau pour la consommation d'une ville.
Hydrographie	●		



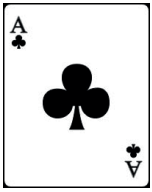
Trouve les 7 différences



Écluse de La Grève. Carte postale, Fonds de l'éditeur Louis Cassegrain, ADCM, 10 Fi 277



Rébus



ch



=



=

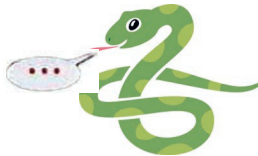


og,



=

1

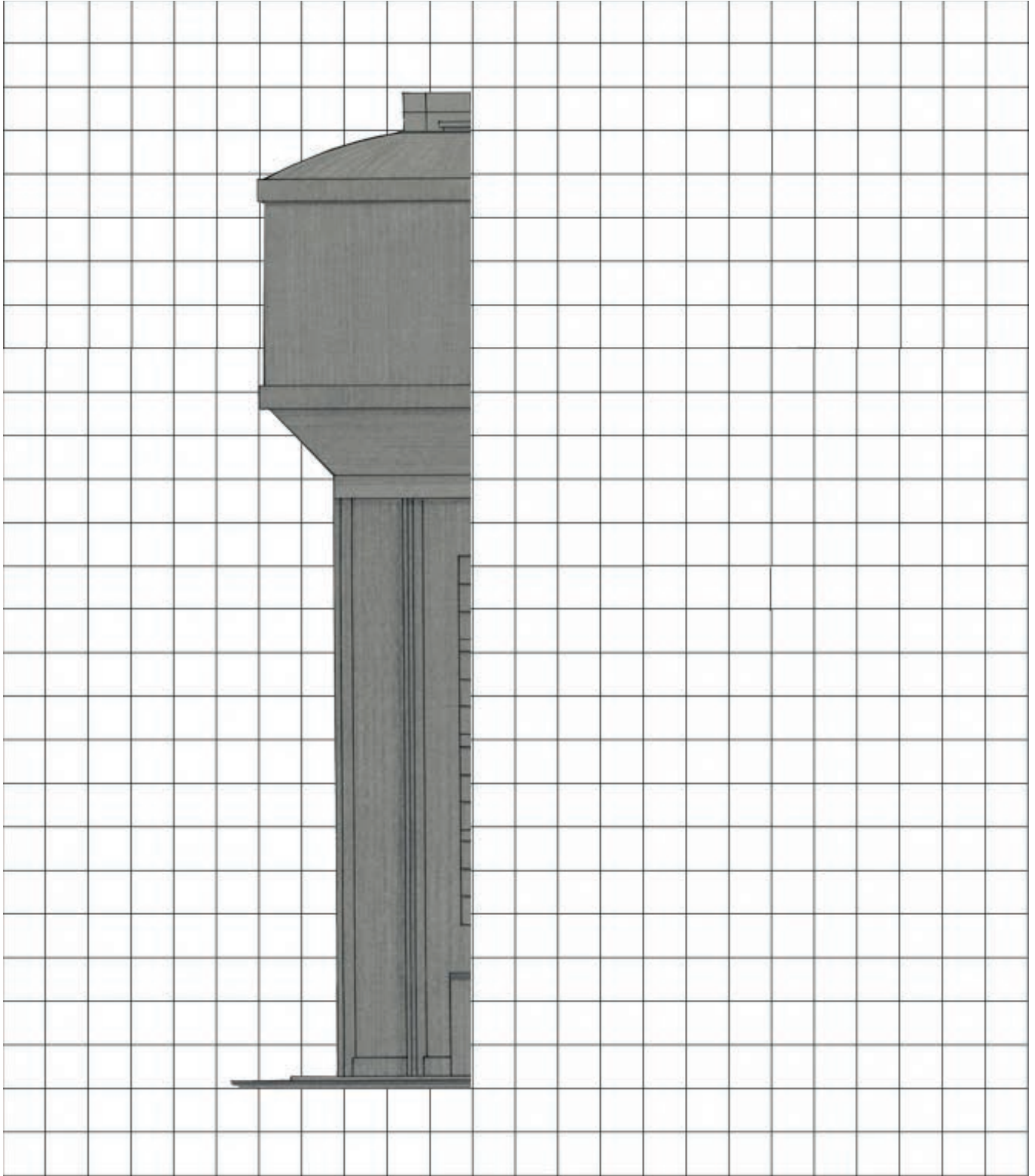


=

Réponses en dernière page

À tes crayons

Création graphique : AD17 / page de couverture Région Nouvelle Aquitaine Inventaire général du patrimoine IVR54 201711016NUCAP et ADCM 5 Fi Celles 1
Réponse aux rébus : 1. assèchement, 2. batellerie, 3. réglementation, 4. Industrie



plan, fonds Beuplet, ADCM, 234 J 2003 - CR 1070